

- /// NICHT BETRACHTETER BEREICH
- TREPPENRAUMWÄNDE IN DER BAUART VON BRANDWÄNDEN
- WÄNDE F90-AB
- WÄNDE F30 / TÜREN IN DIESEN WÄNDEN DICHTSCHLIESSEND, WENN KEINE WEITERE ANGABE
- /// DACHFLÄCHE F90
- /// RAUCHWÄRMELDER VERNETZT
- 1 F30 P0 TREPPENRAUM MIT FEUERWIDERSTAND (BEZEICHNUNG / ERREICHBARE GESCHOSSE)
- NEU
- BESTAND
- NOTAUSGANG
- ➔ RICHTUNGSANGABE
- NOTWENDIGER TREPPENRAUM / NOTWENDIGE TREPPE
- NOTWENDIGER FLUR
- RAUCH- UND WÄRMEABZUGS-EINRICHTUNG
- BEDIENTELLE RAUCH- / WÄRMEABZUGSANLAGE

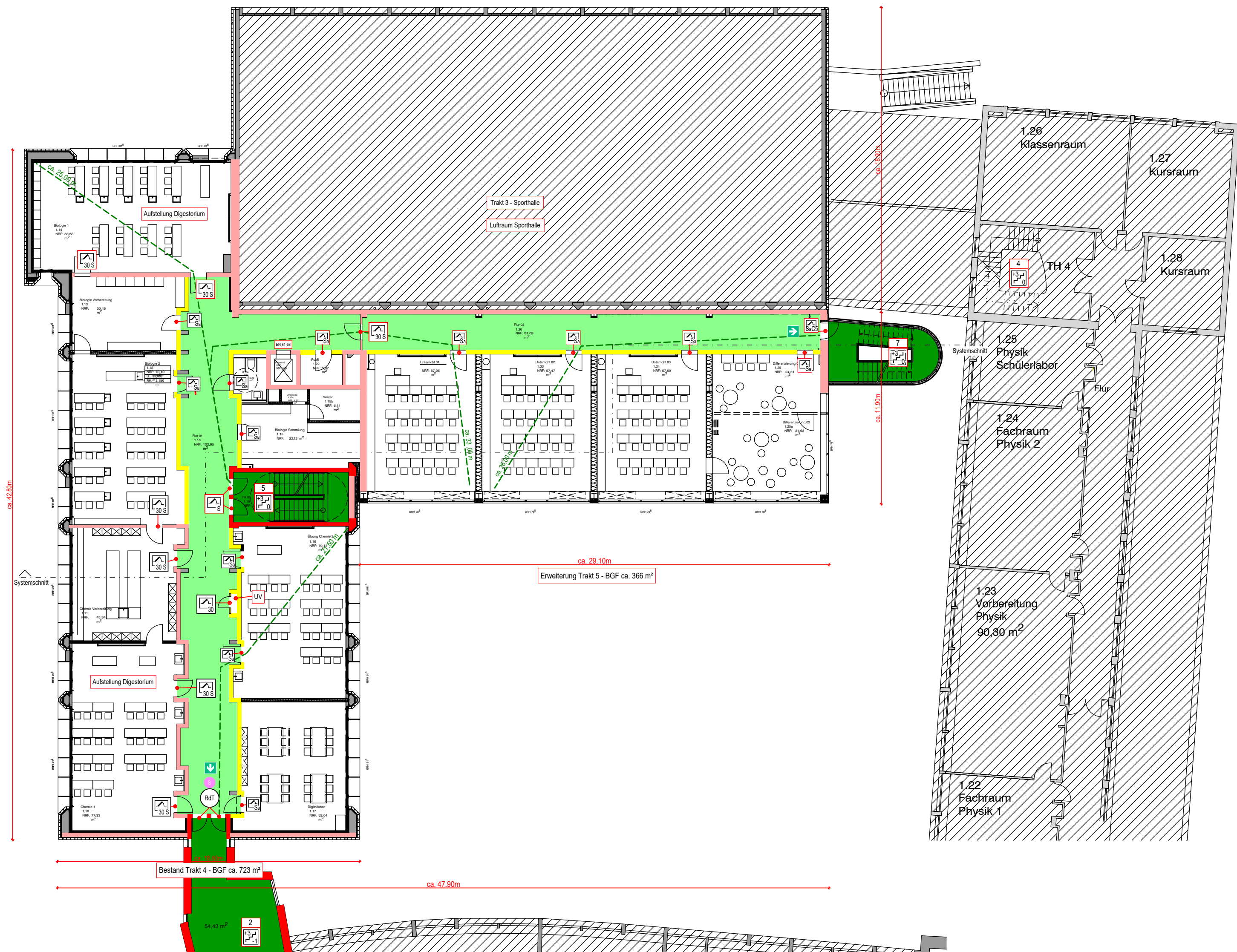
- FEUERHEMMENDE, RAUCHDICHT- UND SELBSTSCHLIESSENDE TÜR
- FEUERHEMMENDE, DICHT- UND SELBSTSCHLIESSENDE TÜR
- RAUCHDICHT- UND SELBSTSCHLIESSENDE TÜR
- DICHTSCHLIESSENDE TÜR
- DICHT- UND SELBSTSCHLIESSENDE TÜR
- STAHLGLASTÜR + TÜRSCHLIESSER SCHLIESSFALLE NACHRÜSTEN
- BEI ERNEUERUNG RAUCHDICHT, SELBSTSCHLIESSEND

DIESE BRANDSCHUTZPLÄNE GELTEN NUR IN VERBINDUNG MIT DEM DAZUGEHÖRIGEN TEXT. IM ZWEIFEL GELTEN NUR GESTEMPELTE UND MIT DEM UNTERSCHRIEBENEN TEXTLICHEN TEIL DES BRANDSCHUTZKONZEPTES ZUSAMMENGEWEBENE AUSFERTIGUNGEN DES ERSTELLERS.

EINE GEWÄHR FÜR VOLLSTÄNDIGKEIT UND RICHTIGKEIT VON NICHT UNTERSCHRIEBENEN, GESTEMPELTEN UND GEBUNDENEN AUSFERTIGUNGEN WIRD NICHT ÜBERNOMMEN.

BEI ABWEICHUNGEN DER PLÄNE ZUM TEXTLICHEN TEIL, GILT DER TEXT.

BEI DIGITALISIERTEN PLANUNTERLAGEN GILT VORSTEHENDES ANALOG.



- /// NICHT BETRACHTETER BEREICH
- TREPPENRAUMWÄNDE IN DER BAUART VON BRANDWÄNDE
- WÄNDE F90-AB
- WÄNDE F30 / TÜREN IN DIESEN WÄNDE DICHTSCHLIESSEND, WENN KEINE WEITERE ANGABE
- DACHFLÄCHE F90
- RAUCHWÄRMELDER VERNETZT
- TREPPENRAUM MIT FEUERWIDERSTAND (BEZEICHNUNG / ERREICHBARE GESCHOSSE)
- NEU
- BESTAND
- NOTAUSGANG
- RICHTUNGSANGABE
- NOTWENDIGER TREPPENRAUM / NOTWENDIGE TREPPE
- NOTWENDIGER FLUR
- RAUCH- UND WÄRMEABZUGS-EINRICHTUNG
- BEDIENSTELLE RAUCH- / WÄRMEABZUGSANLAGE

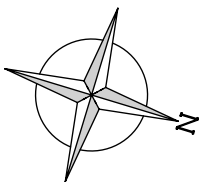
- FEUERHEMMENDE, RAUCHDICHT- UND SELBSTSCHLIESSENDE TÜR
- FEUERHEMMENDE, DICHT- UND SELBSTSCHLIESSENDE TÜR
- RAUCHDICHT- UND SELBSTSCHLIESSENDE TÜR
- DICHTSCHLIESSENDE TÜR
- DICHT- UND SELBSTSCHLIESSENDE TÜR
- STAHLGLASTÜR + TÜRSCHLIESSER SCHLIESSFALLE NACHRÜSTEN
- BEI ERNEUERUNG RAUCHDICHT, SELBSTSCHLIESSEND

DIESE BRANDSCHUTZPLÄNE GELTEN NUR IN VERBINDUNG MIT DEM DAZUGEHÖRIGEN TEXT. IM ZWEIFEL GELTEN NUR GESTEMPELTE UND MIT DEM UNTERSCHRIEBENEN TEXTLICHEN TEIL DES BRANDSCHUTZKONZEPTES ZUSAMMENGEWEBENE AUSFERTIGUNGEN DES ERSTELLERS.

EINE GEWÄHR FÜR VOLLSTÄNDIGKEIT UND RICHTIGKEIT VON NICHT UNTERSCHRIEBENEN, GESTEMPELTEN UND GEBUNDENEN AUSFERTIGUNGEN WIRD NICHT ÜBERNOMMEN.

BEI ABWEICHUNGEN DER PLÄNE ZUM TEXTLICHEN TEIL, GILT DER TEXT.

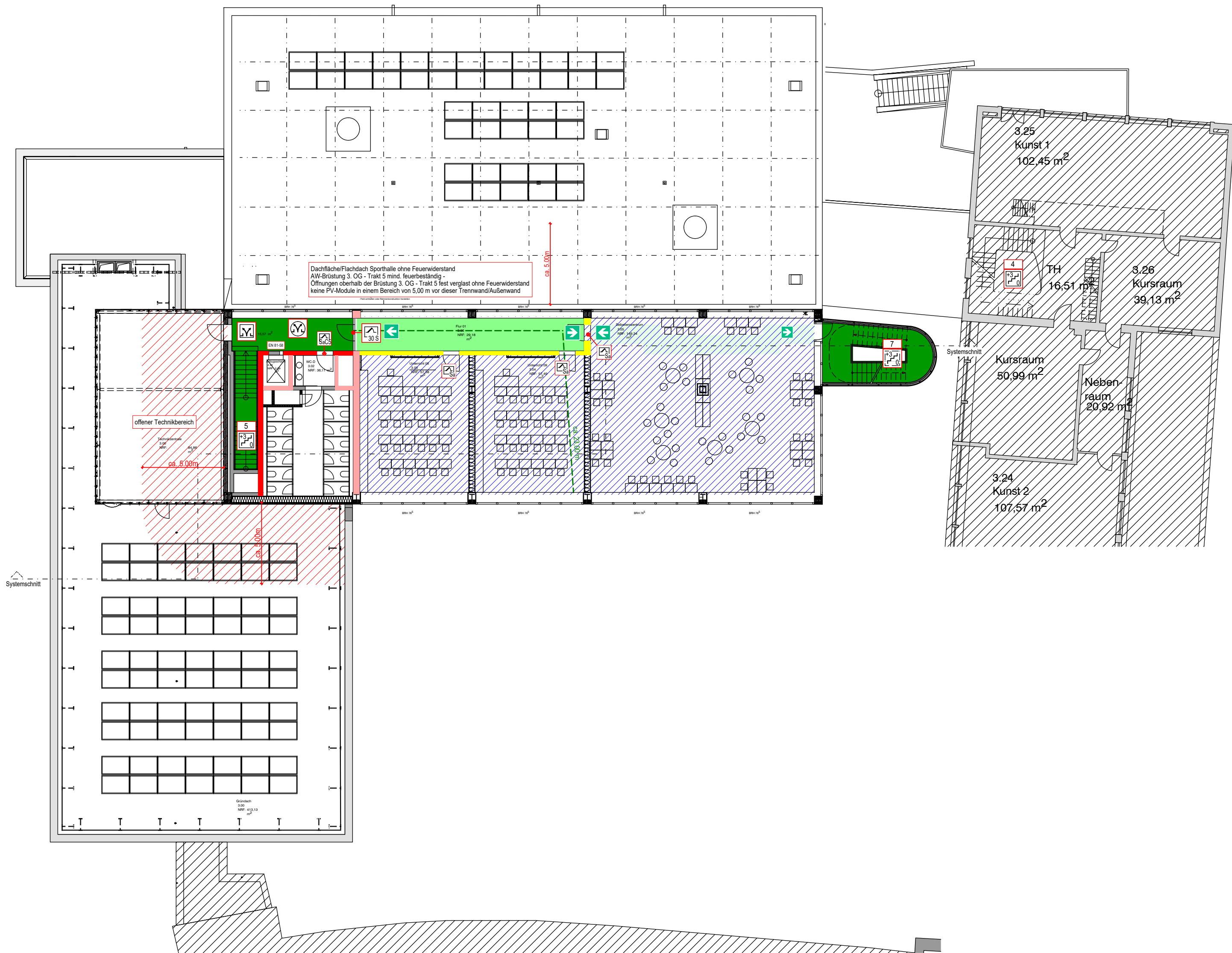
BEI DIGITALISIERTEN PLANUNTERLAGEN GILT VORSTEHENDES ANALOG.



 BEDIENSTELLE
RAUCH- / WÄRMEABZUGSANLAGE

S BEI ERNEUERUNG RAUCHDICHT, SELBSTSCHLIESSEND

BEI DIGITALISIERTEN PLANUNTERLAGEN GILT VORSTEHENDES ANALOG



- /// NICHT BETRACHTETER BEREICH
- TREPPENRAUMWÄNDE IN DER BAUART VON BRANDWÄNDEN
- WÄNDE F90-AB
- WÄNDE F30 / TÜREN IN DIESEN WÄNDEN DICHTSCHLIESSEND, WENN KEINE WEITERE ANGABE
- DACHFLÄCHE F90
- RAUCHWÄRMELDER VERNETZT
- TREPPENRAUM MIT FEUERWIDERSTAND (BEZEICHNUNG / ERREICHBARE GESCHOSSE)
- NEU
- BESTAND
- NOTAUSGANG
- RICHTUNGSANGABE
- NOTWENDIGER TREPPENRAUM / NOTWENDIGE TREPPE
- NOTWENDIGER FLUR
- RAUCH- UND WÄRMEABZUGS-EINRICHTUNG
- BEDIENSTELLE RAUCH- / WÄRMEABZUGSANLAGE

- FEUERHEMMENDE, RAUCHDICHT- UND SELBSTSCHLIESSENDE TÜR
- FEUERHEMMENDE, DICHT- UND SELBSTSCHLIESSENDE TÜR
- RAUCHDICHT- UND SELBSTSCHLIESSENDE TÜR
- DICHTSCHLIESSENDE TÜR
- DICHT- UND SELBSTSCHLIESSENDE TÜR
- STAHLGLASTÜR + TÜRSCHLIESSE SCHLIESSFALLE NACHRÜSTEN
- BEI ERNEUERUNG RAUCHDICHT, SELBSTSCHLIESSEND

DIESE BRANDSCHUTZPLÄNE GELTEN NUR IN VERBINDUNG MIT DEM DAZUGEHÖRIGEN TEXT. IM ZWEIFEL GELTEN NUR GESTEMPELTE UND MIT DEM UNTERSCHRIEBENEN TEXTLICHEN TEIL DES BRANDSCHUTZKONZEPTES ZUSAMMENGEWEBENE AUSFERTIGUNGEN DES ERSTELLERS.

EINE GEWÄHR FÜR VOLLSTÄNDIGKEIT UND RICHTIGKEIT VON NICHT UNTERSCHRIEBENEN, GESTEMPELTEN UND GEBUNDENEN AUSFERTIGUNGEN WIRD NICHT ÜBERNOMMEN.

BEI ABWEICHUNGEN DER PLÄNE ZUM TEXTLICHEN TEIL, GILT DER TEXT.

BEI DIGITALISIERTEN PLANUNTERLAGEN GILT VORSTEHENDES ANALOG.